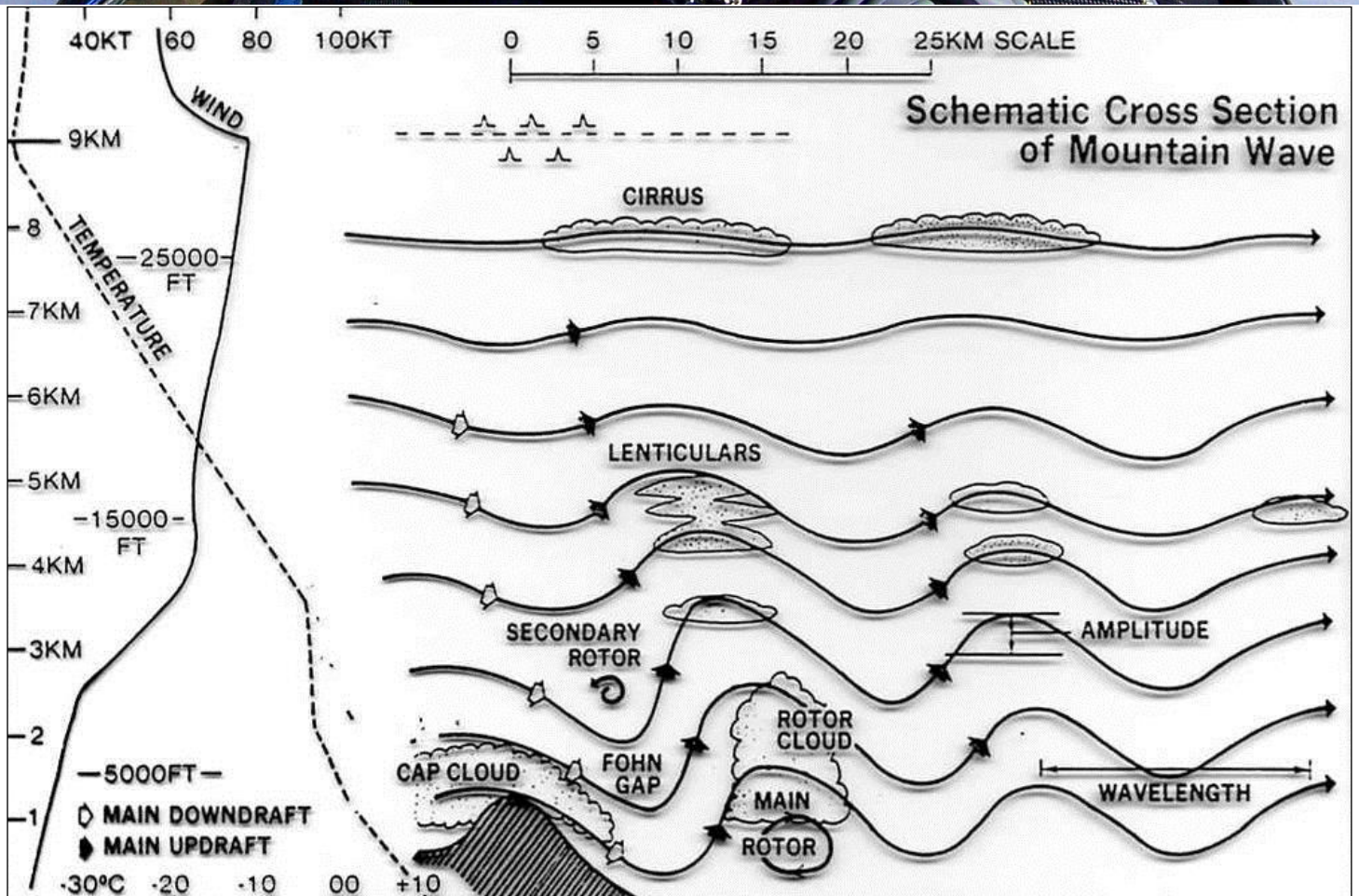


Vågflygning i Fjällen

**Då alla andra drar in, drar vi ut...
vill du vara med ?**

© foto denna sida: www.alain-couillaud.com





Hangvind – Vågvind, och varför flyga i fjällen

I Ottsjö åker vi gärna i den berömda ”Ottsjö hissen”, byns härliga rotor som tar dig upp i vågen. Passa på och kom för att ta ditt Guld C-diplom, 3000m höjdvinst, eller ännu hellre få din diamant 5000m höjdvinst. Du kommer nu också att ligga bra till med höjdpoäng i ”Rikssegelflygtävlingen” eftersom säsongen nu börjar.

Att flyga i fjällen kan vara lugnt, men det kan också blåsa kraftigt, vilket betyder att du skall komma med bra flygtrim. Uppstår rotorn så kan du få en resa som du aldrig kommer i närheten av vid hemmafältet, och variometern slår i ”botten/toppen” med råge. Att sen komma in i vågen, ja tänk dig att du sitter i badkaret och tittar ut, och att din variometer står på 5m plus konstant, detta måste bara upplevas i verkligheten.

Höjdflyg rekord satt i Sverige

Höjdrekorde är 10.096 m i vågflygning, 1986 satt i **Ottsjö** av Per Fornander, Jantar Std

Lägret

Drivs av en stiftelse som ägs av ett antal flygklubbar i Sverige. Normalt flyger vi vecka 11 och 12 men kan variera från år till år, vecka 10 och 11 beroende på skollov och annat, mer info på lägrets hemsida.

Boende

Lägret anordnar billigt boende för familjer, klubbar eller enskilda till ett mycket förmånligt pris i rum eller fristående stuga.

Tillgång till hel/halvpension alternativt självhushåll, allt efter behov och önskemål går att anordna. Den milsvida utsikten över Ottsjön och Ottsjöfjället, måste bara upplevas i verkligheten, den är enorm. Gångavstånd för den flitige från Ottsjö by, där det finns en ICA handel, ner till isen där vi flyger. Nyttja gärna byns ICA Ottsjö bua så den blir kvar.

Aktiviteter

Vill man åka skidor utför, så finns det backar i Åre, Trillevallen, Edsåsdalen exempelvis. Föredrar du att åka på längden, så finns hur mycket spår som helst runt Ottsjö, på fjället och i Vålådalen som exempel.

Lägret anordnar kvällsaktiviteter vissa kvällar. Du som är nybörjare, gå gärna i lägrets fjällflygkurs. De flesta tar med sig sina klubb- eller privat flygplan upp, men det går också utmärkt att hyra in sig i lägrets flygplan för dig som kommer själv.

Var finns vi och hur tar man sig till Ottsjö

Bil

Till Ottsjö by tar man sig bilvägen längs med europaväg E14, avfarten är vid Undersåker mot Ottsjö GPS navigering, **Latitud N 63° 12' 33"** **Longitud E 13° 3' 22"** (flygplatsen, Ottsjön) Söderifrån är den bästa vägen förbi Bollnäs, Ljusdal och förbi den västra delen av Storsjön upp till Mattmar. Avståndet från Stockholm ca 61 mil, Malmö ca 110 mil och från Luleå ca 66 mil

Tåg

Till Undersåker mot Åre och Storlien.

Från Undersåker tar man sig med buss, taxi eller ser till att bli hämtad med bil.

Buss

Till Undersåker mot Åre.

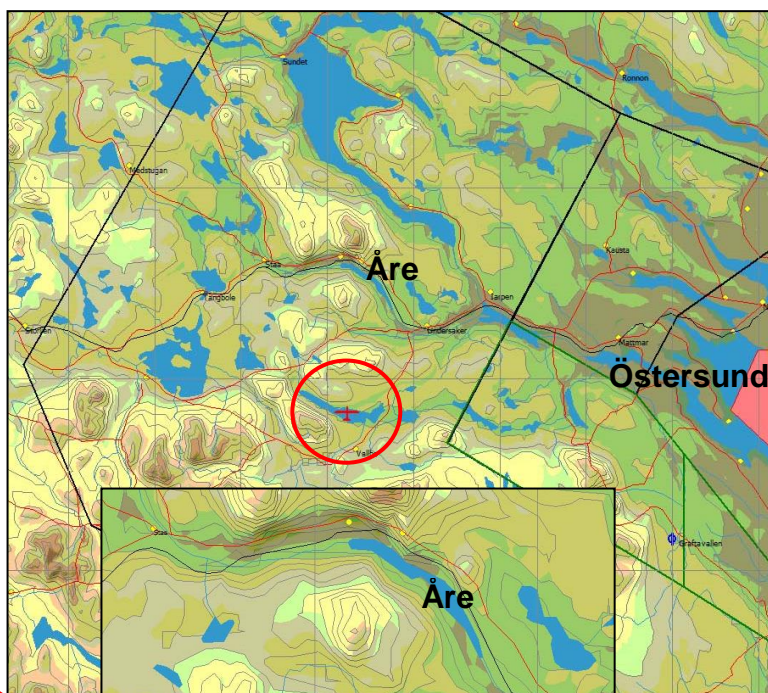
Från Undersåker tar man sig med buss, taxi eller ser till att bli hämtad med bil.

Flyg

Åre Östersund flygplats, och därifrån med buss eller tåg till Undersåker mot Åre.

Från Undersåker tar man sig med buss, taxi eller ser till att bli hämtad med bil.

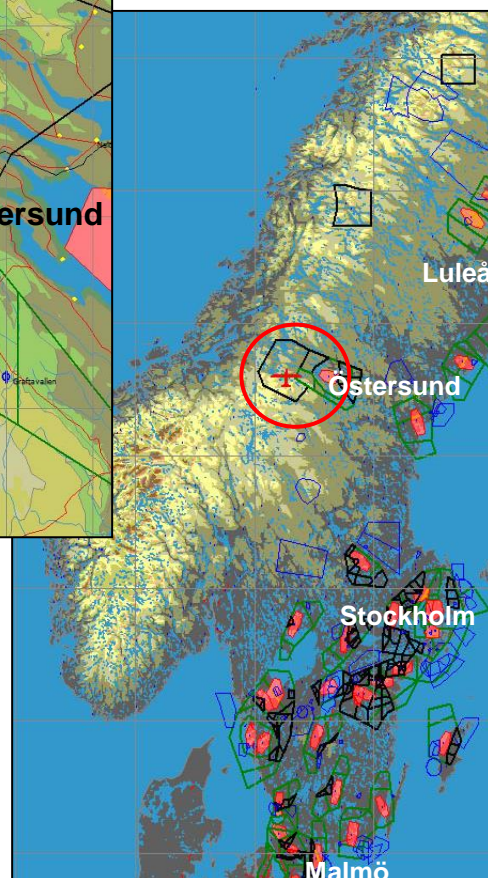
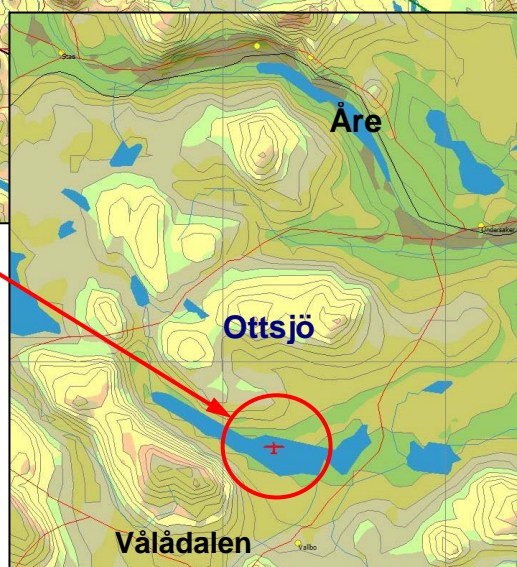
Man kan också förbeställa flygtaxi från Östersund



Här finns vi
Ottsjö
i Jämtland

Segelflygsektor
Ottsjö öppnas
av lägret

För karta från
Ottsjöbyns egen,
se hemsida: <http://www.ottsjo.net/infokartan.htm>

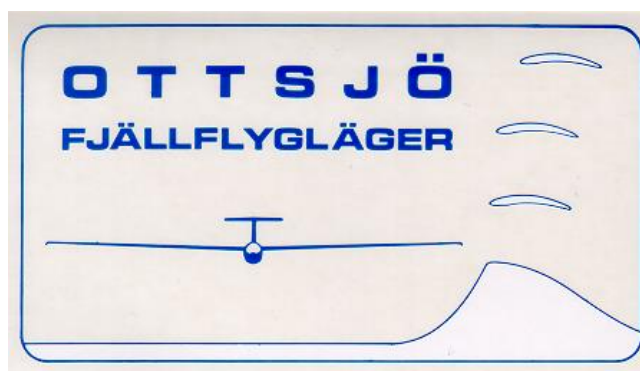


För mer information om lägret, se Ottsjö Fjällflyglägers hemsida:
<http://www.segelflyget.se/ottsjo/>
Här hittar Du mer information om att flyga i fjällen.

Kartbilder från SeeYou

Har du frågor, funderingar
eller vill veta mer så kontakta:

Ottsjö Fjällflygläger
c/o Thomas Brandt
Toftvägen 17
163 43 Spånga
tbrandt@hotmail.com
Tel. Mobil 070-555 15 03



**Drömmer du också om att flyga högt, och kanske tillsammans med Kungsörnen?
Varför inte prova på och flyga i fjällen och samtidigt njuta av underbar fjällnatur!**

Välkommen

Ottsjö Fjällflygläger

i samarbete med

SEGELFLYGET